

出会った時から旅立ちの時まで 日常を共に考え、支えていきます。

基本方針

1.生活の中に、心身のリハビリを

～残存能力を生活の中で活かす、維持することに多職種連携で向き合う仕組みづくり～

2.終末期ケアの受け入れを

～終末期を支える医療や看護が、ホームに届けられる仕組み作り～

3.医療と介護の連携を

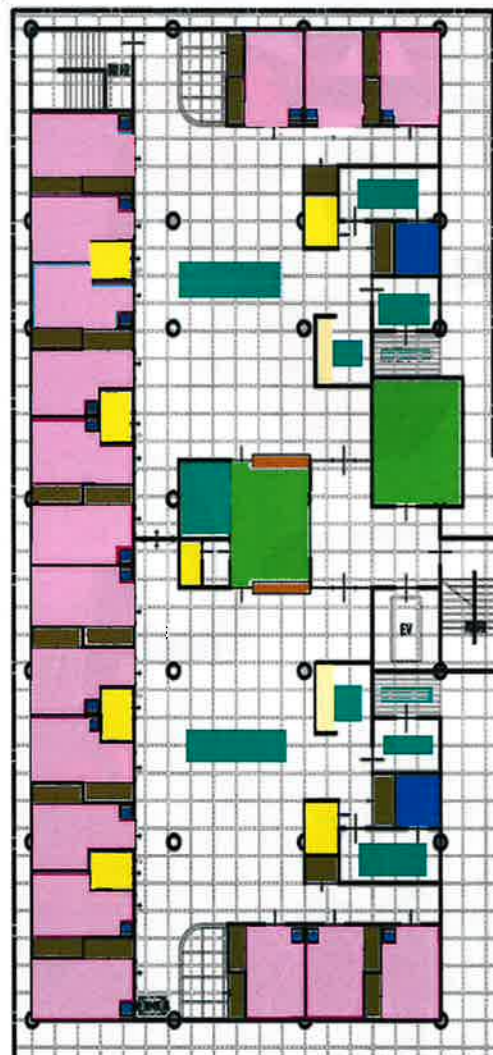
～介護と医療を社会全体で支えていく「安心して暮らせる地域作り」～

4.なじみの環境と第二の家族作りを

～なじみのある人、モノに囲まれた環境作りと常に自分が相手だったらと考え、気持ちを察し、安心してできるコミュニケーションを心掛ける～

5.職員の資質向上を

～ケア側の感性・知識・技法の日々向上進化を目指し、励み新鮮さを損なわず挑戦し続ける体制作りを目指します～



定員18名/2ユニット
全室個室 3階



あいらの森玄関



屋上庭園
花壇・家庭菜園
屋外イベントの提案



居間・キッチン

どのようなところ??

- ・目配り・気配り、チームワークをモットーとし、アットホームで大家族のように、笑顔の絶えないグループホームです。
- ・ご自分のお好きなことを、大好きなペースで行って頂いておりますが、日中は出来るだけ起きて、レクリエーションや体操に参加して頂き、夜間はぐっすりとお眠りいただけるようお手伝いさせて頂いております。
- ・1Fにクリニックが併設されているので、医療連携にも力を入れ、終末期ケアの受け入れも行っています。

- ・理学療法士と連携を取り、個人に合ったリハビリを実施しています。
- ・大家族のような笑顔の絶えない
- ・夜間ぐっすりとお眠りいただく為に、日中は出来るだけ起きて、レクリエーションや体操などに参加していただいたり、ご自分のお好きなことを、好きなペースで行って頂いております。

